

# PLM 700 Vom SABO Standardprodukt zur kundenspezifischen Sonderlösung

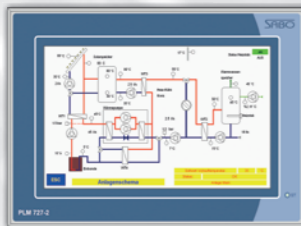
## Produktbeispiele aus den Standardproduktlinien der SABO Automatisierungssysteme

### Master-Terminals

MTB.717.15



MTB.727.25



### Erweiterungsbaugruppen

EWB.730.12



EWB.730.12



EWB.730.12

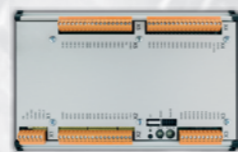


### Erweiterungskompaktmodule

EKM.760.01



EKM.760.23



### Modulare CAN Komponenten

PLM 730.xx ...



verschiedene Module



### Basic Compact System BCS 760

BCS.760.21



BCS.760.26

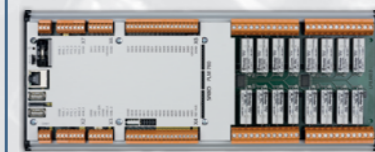


### Mikroprozessorkompaktmodule

MKM.760.37

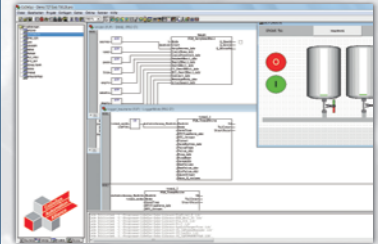


MKM.760.32 mit Erweiterung



### Steuerungs- und Anwendungs-Software

CODESYS ...



Unsere Software-Entwicklung erstellt neben unterstützenden Programm-Modulen für die SPS-Programmierung auch kundenspezifische Komplettlösungen in den Hochsprachen C und IEC-61131-3 unter CODESYS.

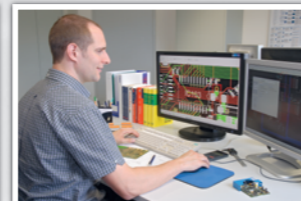
## Ablauf kundenspezifischer Entwicklungen und Dienstleistungen



Projekt- und Terminplanung



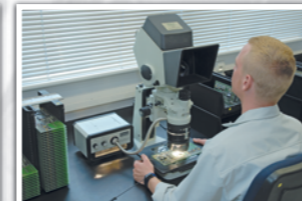
Konstruktion, CAD, ...



Erstellung der Schaltpläne, Leiterplatten, ...



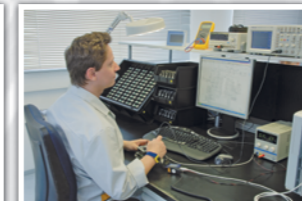
Löten der Prototypen



Optische Kontrolle der Lötstellen und Bauteile



Handbestückung weiterer Komponenten



Programmierung der Anwender-Software



EMV-Messungen (auch entwicklungsbegleitend)



Inbetriebnahme der Geräte und Komponenten

## Produktbeispiele kundenspezifischer Sonderlösungen



Neben unseren eigenen PLM-Systemfamilien entwickeln wir auch Systeme nach kundenspezifischen Vorlagen. Durch die enge Zusammenarbeit mit unseren Kunden ergeben sich spezifische Lösungen für alle Bereiche der Industriearbeit, die ein wichtiger Bestandteil unseres Tätigkeitsfeldes sind.

Wir bieten Leistungen, die von der Entwicklung und Prototypenfertigung bis hin zur Serienfertigung, Programmierung, Inbetriebnahme, Wartung und weltweiten Kundenbetreuung gehen. Wir bieten unseren Kunden technischen Support per Telefon, Internet und persönlich. Kennzeichnend für uns ist eine hohe Motivation und die Fähigkeit, zu jeder Zeit Kundenwünsche in die laufende Entwicklung einfließen zu lassen. Flexible Lösungen für alle Bereiche der Industriearbeit sind ein wichtiger Bestandteil unseres Tätigkeitsfeldes.

Bauformen und Baugrößen sind in beliebiger Ausführung möglich.

unsere Stärke ...  
... kundenspezifische Systemlösungen